

## ОПИСАНИЕ МЕСТОПОЛОЖЕНИЯ ГРАНИЦ

Публичный сервитут объекта «Распределительный газопровод», кадастровый номер 50:12:0070217:359

(наименование объекта, местоположение границ которого описано (далее - объект))

### Раздел 1

#### Сведения об объекте

№ п/п	Характеристики объекта	Описание характеристик
1	2	3
1	Местоположение объекта	Московская область, городской округ Мытищи, д. Ульяновко
2	Площадь объекта ± величина погрешности определения площади ( $P \pm \Delta P$ )	311 м <sup>2</sup> ± 6 м <sup>2</sup>
3	Иные характеристики объекта	Вид объекта реестра границ: Зона с особыми условиями использования территории Содержание ограничений использования объектов недвижимости в пределах зоны или территории: Публичный сервитут, для целей размещения линейных объектов системы газоснабжения, их неотъемлемых технологических частей. Срок установления 49 лет. Обладатель публичного сервитута: Акционерное Общество "Мособлгаз". Адрес: Московская обл, г. Одинцово, д. Раздоры, 1-й км Рублево-Успенского шоссе, д. 1, корп. Б. Электронная почта: info@mosoblgaz.ru

**Раздел 2**

**Сведения о местоположении границ объекта**

**1. Система координат** МСК-50, зона 2

**2. Сведения о характерных точках границ объекта**

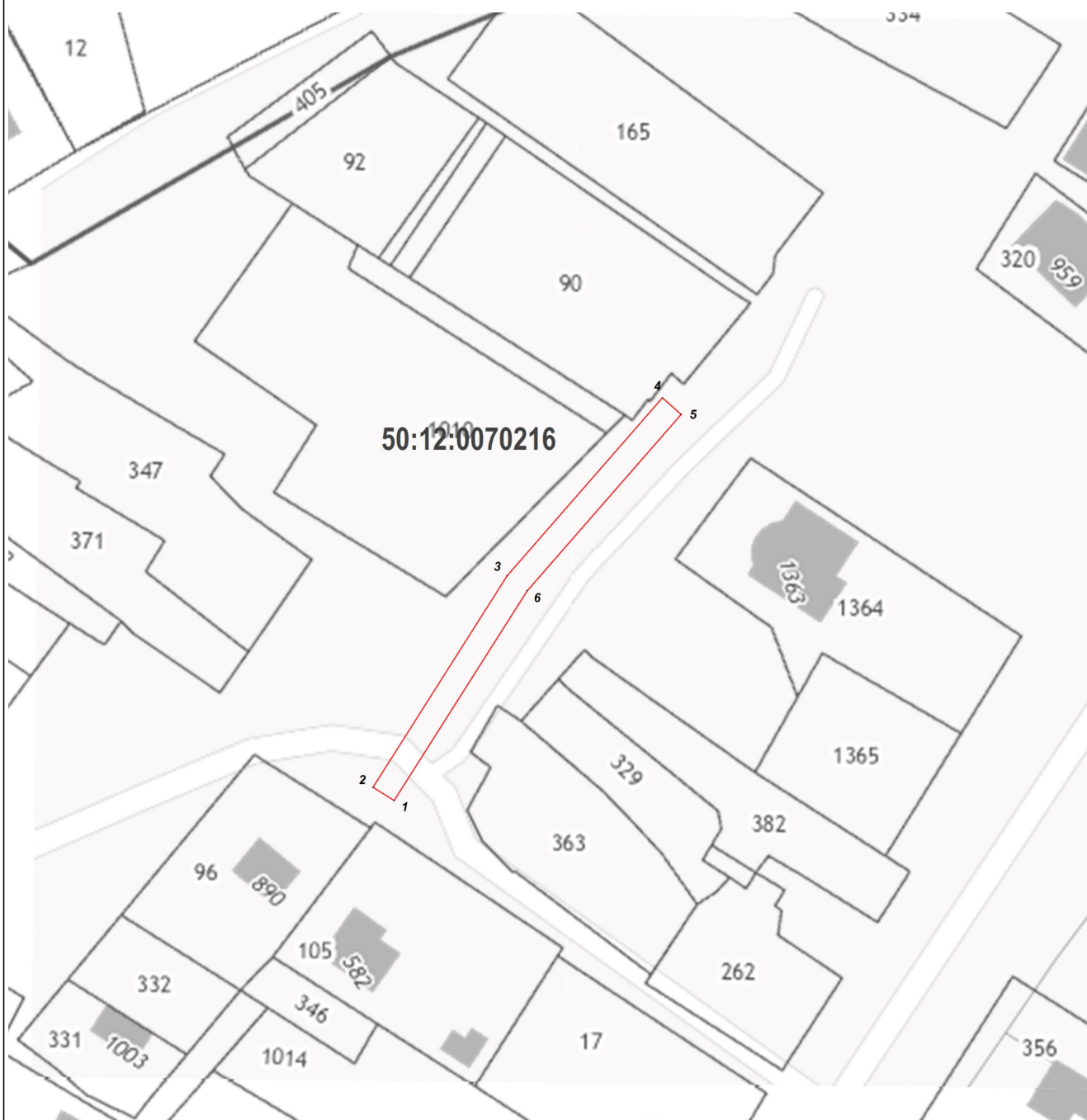
Обозначение характерных точек границ	Координаты, м		Метод определения координат характерной точки	Средняя квадратическая погрешность положения характерной точки (Mt), м	Описание обозначения точки на местности (при наличии)
	X	Y			
<b>1</b>	<b>2</b>	<b>3</b>	<b>4</b>	<b>5</b>	<b>6</b>
1	496 240,14	2 201 790,43	Аналитический метод	0,10	—
2	496 242,28	2 201 787,05		0,10	
3	496 276,14	2 201 808,54		0,10	
4	496 304,61	2 201 833,46		0,10	
5	496 301,97	2 201 836,47		0,10	
6	496 273,73	2 201 811,76		0,10	
1	496 240,14	2 201 790,43		0,10	

**3. Сведения о характерных точках части (частей) границы объекта**

<b>1</b>	<b>2</b>	<b>3</b>	<b>4</b>	<b>5</b>	<b>6</b>
—	—	—	—	—	—







Раздел 4  
План границ объекта



Масштаб 1:1 000

**Используемые условные знаки и обозначения:**

-  7 - характерная точка границы зоны
-  - граница зоны
-  - граница земельного участка по сведениям ЕГРН
-  - граница кадастрового квартала по сведениям ЕГРН

Подпись \_\_\_\_\_



Дата « 5 » декабря 20 22 г.

Место для оттиска печати (при наличии) лица, составившего описание местоположения границ объекта